

GMINA BOJANÓW

STUDIUM UWARUNKOWAŃ I KIERUNKÓW ZAGOSPODAROWANIA PRZESTRZENNEGO

KIERUNKI I ZASADY POLITYKI PRZESTRZENNEJ

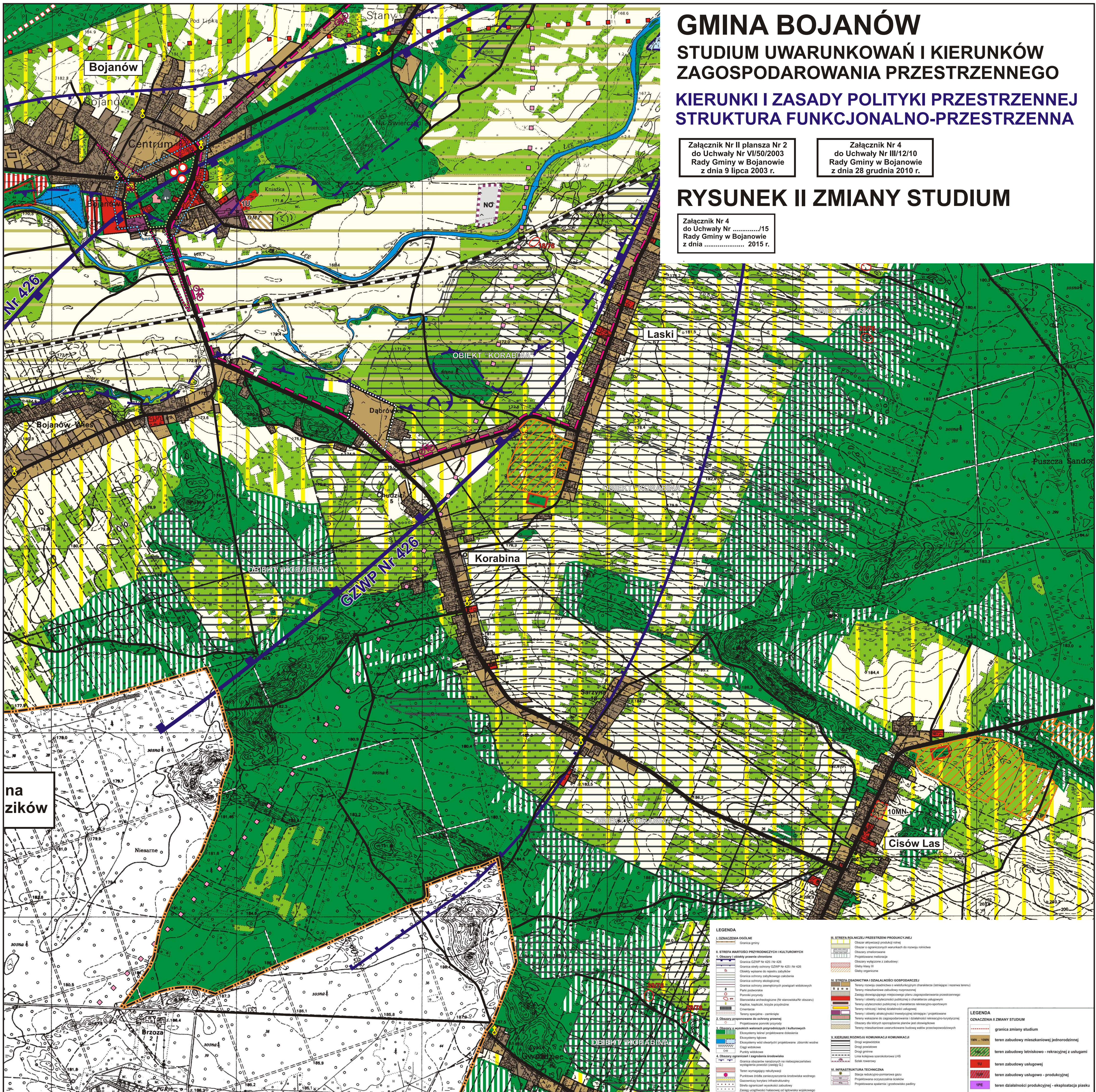
STRUKTURA FUNKCJONALNO-PRZESTRZENNA

Załącznik Nr II plansza Nr 2
do Uchwały Nr VI/50/2003
Rady Gminy w Bojanowie
z dnia 9 lipca 2003 r.

Załącznik Nr 4
do Uchwały Nr III/12/10
Rady Gminy w Bojanowie
z dnia 28 grudnia 2010 r.

RYSUNEK II ZMIANY STUDIUM

Załącznik Nr 4
do Uchwały Nr/15
Rady Gminy w Bojanowie
z dnia 2015 r.



na zików

Niesarne

Brzoza

LEGENDA

I. OZNACZENIA OGÓLNE

- Granica gminy

II. STREFA WARTOŚCI PRZYRODNICZYCH I KULTUROWYCH

1. Obszary i obiekty prawnie chronione

- Granica GZWP Nr 426 i Nr 428
- Granica strefy ochrony GZWP Nr 425 i Nr 428
- Obszary wpisane do rejestru zabytków
- Granica ochrony zabytkowego zabytku
- Granica ochrony archeologicznej
- Granica ochrony zwanegoż przynależnych i kulturowych
- Parki podmiejskie
- Stanowiska archeologiczne (nr stanowiska/Nr obszaru)
- Kaplice, kościoły, krzyże przydrożne
- Cmentarze
- Tereny specjalne - zainicjowane

2. Obszary zagrożone do ochrony prawnej

- Projektowane parki przydrożne

3. Obszary o wysokich wartościach przyrodniczych i kulturowych

- Ekscykatory tereny projektowane dolewnie
- Ekscykatory tereny
- Ekscykatory wód otwartych projektowane dolewnie
- Stawy wodne
- Stawy wodne
- Stawy wodne

4. Obszary ograniczeń i zagrożenia środowiska

- Granica obszarów narażonych na niebezpieczeństwo wystąpienia powodzi (zarysuj Q)
- Teren wymagający rekultywacji
- Publiczne źródła zanieczyszczenia środowiska wodnego
- Obszarowa korytarz infrastrukturalny
- Sieć ograniczeń wysokości zabudowy
- Zasęgi utrudnień halosowej od lotniska wojakowskiego

III. STREFA ROLNICZEJ PRZESTRZENI PRODUKCYJNEJ

- Obszar atrakcyjnej produkcji rolnej
- Obszar o ograniczonych warunkach do rozwoju rolnictwa
- Obszary zmeliorowane
- Projektowane melioracje
- Obszary wyłączone z zabudowy
- Głębokość terenu
- Głębokość terenu

IV. STREFA GRANICZNA I DZIAŁALNOŚCI GOSPODARZEJ

- Tereny niezamieszkałe o wielofunkcyjnym charakterze (strefa III i IV)
- Tereny mieszkalne zabudowy osiedlowej
- Zasęgi obowiązującego miejscowego planu zagospodarowania przestrzennego
- Tereny i obiekty użyteczności publicznej o charakterze usługowym
- Tereny użyteczności publicznej o charakterze rekreacyjno-sportowym
- Tereny rekreacji i usług publicznych
- Tereny i obiekty atrakcyjności inwestycyjnej (strefa III i IV)
- Tereny wyłączone do zagospodarowania i działalności rekreacyjno-turystycznej
- Obszary dla których sporządzenie planów jest obowiązkowe
- Tereny mieszkalne osiedlowe budowę wzdłuż przebiegających

V. KIERUNKI ROZWOJU KOMUNIKACJI

- Drugi wojakowski
- Drugi wojakowski
- Drugi wojakowski
- Linia kolejowa szarokostrowa LHS
- Stacje kolejowe

VI. INFRASTRUKTURA TECHNICZNA

- Stacja redukcyjno-pomiarowa gazu
- Projektowana oczyszczalnia ścieków
- Projektowana szpazna i groźnikowa podpry

LEGENDA OZNACZENIA II ZMIANY STUDIUM

- granica zmiany studium
- 10MN - teren zabudowy mieszkaniowej jednorodzinnej
- 10MN - teren zabudowy letniskowo - rekreacyjnej z usługami
- 10MN - teren zabudowy usługowej
- 10MN - teren zabudowy usługowo - produkcyjnej
- 10MN - teren działalności produkcyjnej - eksploatacja piasku